

JUNIO  
2021

# BOLETÍN DE RENTABILIDAD DE LOS FONDOS DE PENSIONES

(CON VALORES CUOTA AL 24 DE JUNIO)

## 1. RESUMEN A JUNIO DE 2021 (AL DÍA 24)

En lo que va del mes de junio (con valores cuota al día 24) se observan resultados mixtos para los multifondos. A su vez, en sus resultados históricos, son los fondos más riesgosos los que más han rentado. El Cuadro N° 1 muestra el resumen de las rentabilidades reales a diferentes períodos.

**Cuadro N° 1: Rentabilidad real de los fondos de pensiones (al 24 de junio de 2021)**

Fondo	Rentabilidad Real de los Fondos de Pensiones				
	Mensual	Año 2021	Últ. 12 Meses	Últ. 36 Meses	Anual Histórica
	Jun. 2021	Ene. 2021 - Jun. 2021	Jul. 2020 - Jun. 2021	Jul. 2018 - Jun. 2021	Sep. 2002 - Jun. 2021
A - Más Riesgoso	0,92%	7,11%	14,25%	6,96%	6,50%
B – Riesgoso	0,54%	4,17%	9,97%	6,22%	5,57%
C – Moderado	-0,63%	-1,77%	1,54%	5,33%	5,00%
D – Conservador	-1,69%	-6,87%	-5,49%	3,46%	4,19%
E - Más Conservador	-2,11%	-9,06%	-8,88%	1,69%	3,40%

La rentabilidad es variable, por lo que no se garantiza que rentabilidades pasadas se repitan en el futuro.  
Fuente: Superintendencia de Pensiones. Elaboración CIEDESS.

## 2. DETALLE MENSUAL JUNIO 2021 (AL DÍA 24)

Los fondos más riesgosos, Tipos A y B, registran alzas de 0,92% y 0,54% respectivamente, mientras que el fondo de riesgo moderado, Tipo C, presenta una variación de -0,63%. Por su parte, los fondos más conservadores obtienen resultados negativos de -1,69% el Tipo D y -2,11% el Tipo E (ver Cuadro N° 2).

El resultado mensual de los multifondos Tipos A y B se explica mayormente por el retorno de la inversión en instrumentos de renta variable, tanto nacional como internacional. Al respecto, a pesar de observarse desempeños mixtos en la renta variable extranjera, tales inversiones fueron impactadas positivamente por el alza del dólar. Los mercados siguen estando afectados por la persistente incertidumbre respecto a la pandemia, donde este mes en particular destacan las menores restricciones de movilidad, pero el surgimiento de nuevas variantes más contagiosas.

Se tiene que el índice mundial (MSCI World Index) registra un alza de 1,27%, mientras que los índices Dow Jones y S&P 500 obtienen resultados de -0,96% y 1,48% respectivamente. A su vez, los índices de Europa (MSCI Europe) y Asia (MSCI EM Asia) muestran resultados mixtos de 0,03% y -1,18% respectivamente, mientras que el índice de Mercados Emergentes (MSCI EM) presenta una variación de -0,64%. Por su parte, la inversión en el extranjero se ve afectada por el alza de 1,41% del dólar, impactando positivamente a los fondos más riesgosos. A su vez, en el plano local, el IPSA registra un incremento nominal de 1,49%, explicado principalmente por el resultado de acciones pertenecientes a los sectores servicios y recursos naturales.

En cambio, la rentabilidad de los fondos más conservadores –Tipos C, D y E– se explica principalmente por los resultados de las inversiones en títulos de deuda local, así como el desempeño de los instrumentos de renta fija extranjeros. Al respecto, se observa un alza en las tasas de interés de los instrumentos de renta fija nacional luego de las presiones inflacionarias y la incertidumbre respecto a un

posible retiro del 100% de los fondos de pensiones, impactando negativamente a los fondos conservadores a través de las pérdidas de capital. Se observa un incremento en las tasas de interés de los bonos del Banco Central a 5 y 10 años, tanto en pesos como en UF (tasas de los BCP5 y BCP10 suben 60 y 51 pb respectivamente, mientras que BCU5 y BCU10 suben 36 y 49 pb).

**Cuadro N° 2: Rentabilidad real mensual de multifondos según AFP (al 24 de junio de 2021)**

AFP	Fondo A	Fondo B	Fondo C	Fondo D	Fondo E
Capital	0,98%	0,54%	-0,55%	-1,64%	-2,03%
Cuprum	0,94%	0,59%	-0,52%	-1,58%	-2,19%
Habitat	0,85%	0,56%	-0,68%	-1,65%	-2,03%
Modelo	0,96%	0,37%	-0,76%	-1,62%	-2,16%
Planvital	0,89%	0,52%	-0,62%	-1,66%	-2,09%
Provida	0,93%	0,54%	-0,70%	-1,81%	-2,27%
Uno	1,06%	0,51%	-0,54%	-1,50%	-1,95%
<b>Promedio</b>	<b>0,92%</b>	<b>0,54%</b>	<b>-0,63%</b>	<b>-1,69%</b>	<b>-2,11%</b>

La rentabilidad es variable, por lo que no se garantiza que rentabilidades pasadas se repitan en el futuro.  
Fuente: Superintendencia de Pensiones. Elaboración CIEDESS.

### 3. LO QUE VA DE 2021 (ENERO-JUNIO)

En lo que va de 2021, enero a junio, se aprecian resultados mixtos para los multifondos. Los fondos más riesgosos, Tipos A y B, registran ganancias de 7,11% y 4,17% respectivamente, mientras que el fondo de riesgo moderado, Tipo C, presenta una variación de -1,77%. Por su parte, los fondos más conservadores obtienen resultados negativos, siendo de -6,87% para el Tipo D y de -9,06% para el Tipo E (ver Cuadro N° 3).

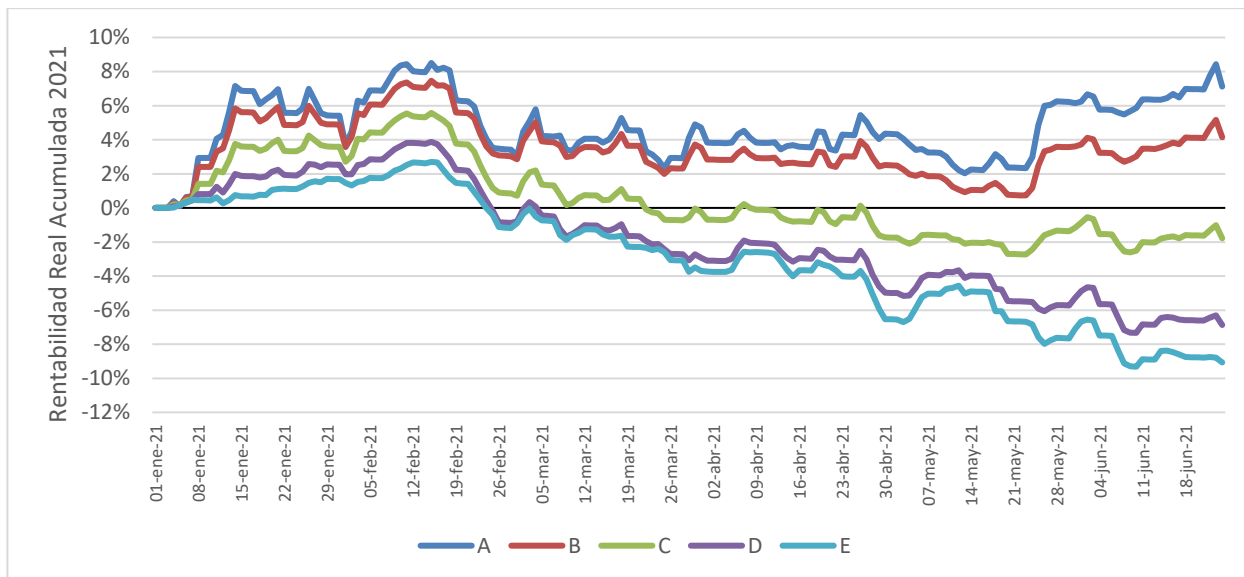
**Cuadro N° 3: Rentabilidad real acumulada de multifondos en 2021 (al 24 de junio de 2021)**

AFP	Fondo A	Fondo B	Fondo C	Fondo D	Fondo E
Capital	7,31%	4,25%	-1,36%	-6,65%	-8,84%
Cuprum	7,32%	4,29%	-1,60%	-6,44%	-8,88%
Habitat	6,69%	4,03%	-1,68%	-6,87%	-8,91%
Modelo	7,00%	3,63%	-2,28%	-6,88%	-9,33%
Planvital	7,00%	3,97%	-2,21%	-6,99%	-9,25%
Provida	7,39%	4,45%	-2,15%	-7,19%	-9,71%
Uno	6,29%	3,13%	-2,68%	-7,20%	-9,29%
<b>Promedio</b>	<b>7,11%</b>	<b>4,17%</b>	<b>-1,77%</b>	<b>-6,87%</b>	<b>-9,06%</b>

La rentabilidad es variable, por lo que no se garantiza que rentabilidades pasadas se repitan en el futuro.  
Fuente: Superintendencia de Pensiones. Elaboración CIEDESS.

La rentabilidad depende del desempeño de los diferentes instrumentos en que se invierten los fondos de pensiones. Los cinco tipos de fondos se diferencian por la proporción de su portafolio invertida en títulos de renta variable, donde a mayor proporción, más es el retorno esperado, asumiendo a la vez un mayor nivel de riesgo. El Gráfico N° 1 muestra la evolución de la rentabilidad real acumulada de los multifondos en el año 2021.

**Gráfico N° 1: Evolución de la rentabilidad real acumulada de los multifondos en 2021**



Fuente: Superintendencia de Pensiones. Elaboración CIEDESS.